



REGIONE AUTONOMA DELLA SARDEGNA

COMUNE DI USSASSAI

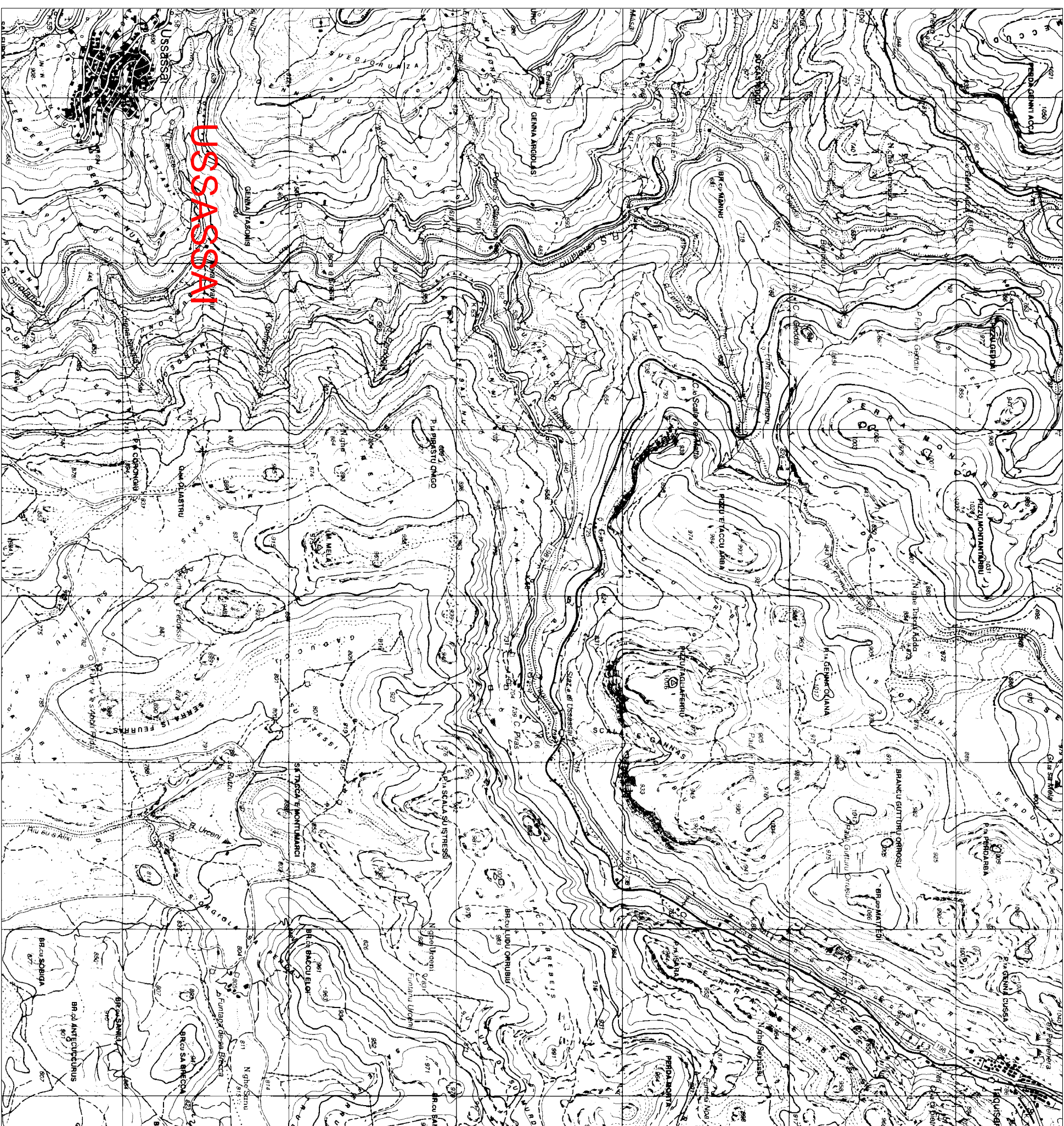
Provincia dell'Ogliastra

PROGETTO DEFINITIVO – ESECUTIVO  
SISTEMAZIONE MARCIAPIEDI VIABILITA' VIA NAZIONALE  
LOCALITA' "SA MELA NANNAU"

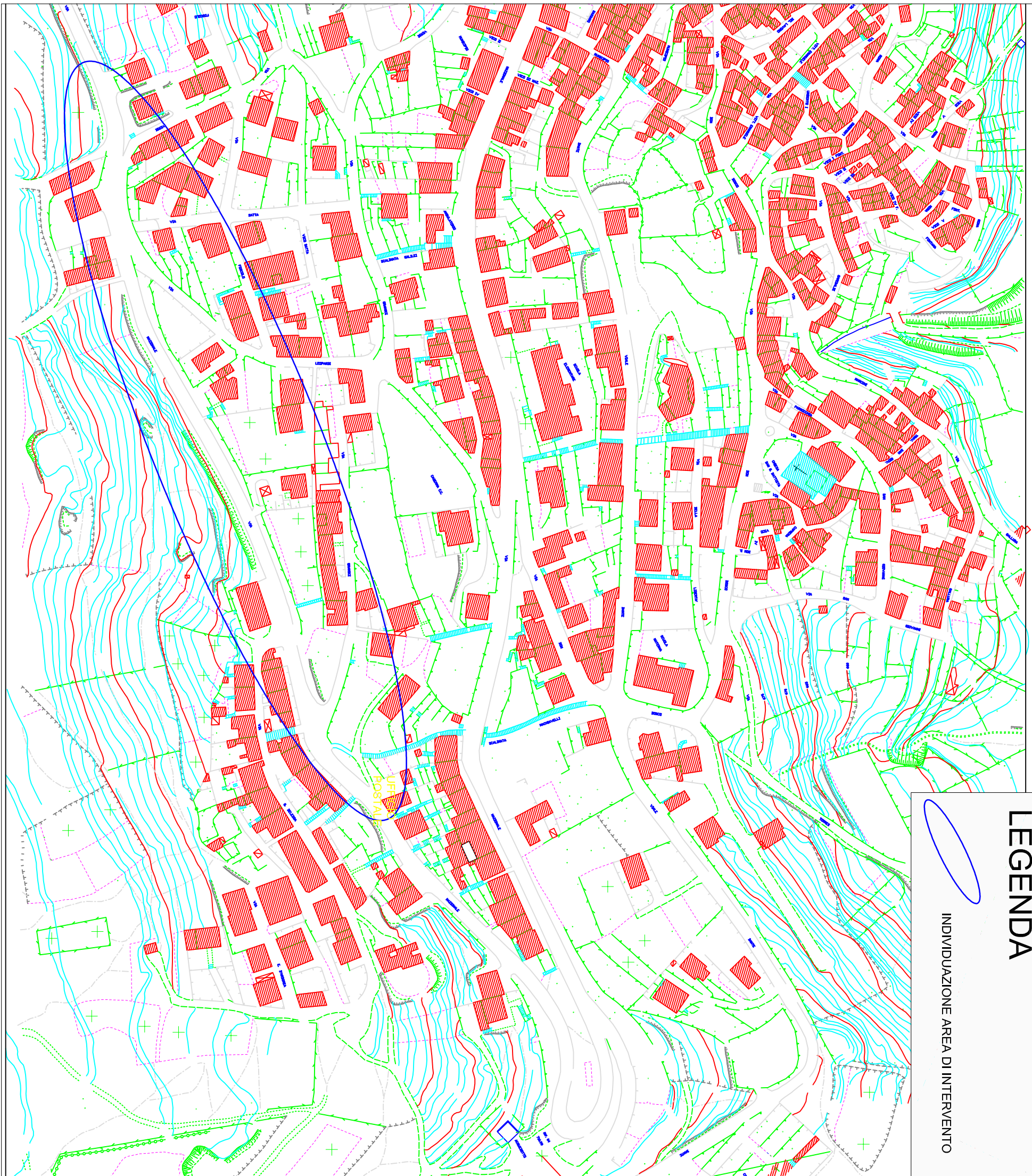
Inquadramento amministrativo e catastale

TAVOLA	COMMITTENTE	IL RESPONSABILE DEL PROCEDIMENTO
1	Amministrazione Comunale di Ussassai	Geom. Salvatore Lobina
DATA: Agosto 2012	DATA APPROVAZIONE	IL PROGETTISTA
SCALA: Vari		Dott. Ing. Vincenzo Pinna
AGG.: AGG.:		
Studio Tecnico Pinna Ing. Vincenzo Via Nazionale 252, 06040 Ussassai (CG) Tel. 0782/55883 Cell. 3397432736		

COROGRAFIA  
SCALA 1:25000



STRALCIO PLANIMETRIA AEREOFOTOGRAMMETRICO  
SCALA 1:1000



STRALCIO PLANIMETRIA CATASTALE  
FOGLIO N° 21-25 SCALA 1:2000

